

Link do produktu: <https://sklep.corfarb.pl/pistolet-gm-4700-ac-p-13093.html>



Pistolet GM 4700 AC

Dostępność	Na zamówienie
Czas wysyłki	Chwilowo niedostępny
Numer katalogowy	2313585

Opis produktu

Pistolet AIRCOAT serii GM 4700AC to rezultat prac rozwojowych w firmie WAGNER nad nowymi, ręcznymi pistoletami AIRCOAT, w których udało się połączyć maksymalną ergonomię z uzyskaniem doskonałej jakościowo powłoki lakierniczej.

Użytkowanie pistoletu jest wyjątkowo proste i lekkie. Wyposażono go w ergonomiczną, dopasowaną do kształtu ręki rękojeść, co pozwoliło znacznie ograniczyć zmęczenie obsługi w czasie pracy.

Pistolet może być użytkowany w zakładach meblarskich, produkcji stolarki budowlanej, przemyśle metalowym, ochronie antykorozyjnej. Przeznaczony jest do natrysku bejc, lakierów i farb wodorozcieńczalnych i rozpuszczalnikowych poliuretanowych i epoksydowych, materiałów dwukomponentowych, materiałów typu HS i UV.

Nowoczesne rozwiązania konstrukcyjne pistoletu i różnorokie możliwości zastosowania predestynują go jako niezbędne wyposażenie każdej, nowoczesnej lakierni.

1 Innowacyjny filtr

lakieru

W pistoletach serii 4000 zastosowano nowy, innowacyjny filtr lakieru chroniony patentem WAGNER-a. W dotychczasowych filtrach przepływ materiału odbywał się z zewnątrz do wewnątrz filtra. W nowym rozwiązaniu lakier lub farba płynie od wewnątrz na zewnątrz filtra. Uzyskano dzięki temu skrócenie filtra, wyeliminowano sprężynę dociskową oraz zwiększono o 53% powierzchnię filtracji.



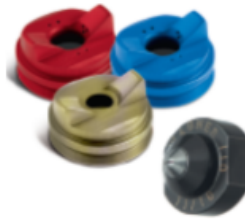
2 Wykorzystanie lakieru w 93%

Pistolety hydrodynamiczne serii 4000 uzyskują najwyższy, bo aż 93% transfer lakieru. Oznacza to, że 93 % lakieru podawanego z pistoletu trafia na lakierowany detal. Potwierdza to certyfikat z niezależnej jednostki badawczej, firmy FRAUNHOFER Institut für Produktionstechnik und Automatisierung IPA ze Stuttgartu.



3 Nowe kaptury powietrza

Optymalizację atomizacji cząstek farby lub lakieru uzyskano również przez wprowadzenie nowych typów kapturów powietrznych. Nowy kształt kanałów prowadzących powietrze pozwala uzyskiwać bardziej miękkie, dobrze zatomizowany strumień natryskowy skutkujący w rezultacie dekoracyjną powłoką. Oprócz kapturów do materiałów o dużej (HV plus) i małej (LV plus) lepkości zastosowano kaptur LA plus (brązowy) z pierścieniowym wprowadzaniem powietrza w strumień dla materiałów szybko zasychających i zatykających otwory powietrza



Długość	216 mm
Szerokość	173 mm
Max. ciśnienie powietrza	8 bar
Max. ciśnienie lakieru	160 bar/250 bar
Przyłącze materiału	NPSM ¼"
Materiały mające kontakt z lakierem	stal nierdzewna, węgiel spiekany, POM, PTFE, FPM, PA
Przyłącze powietrza	G ¼"